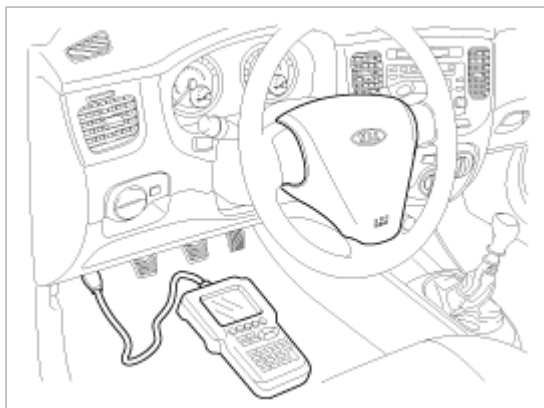


## 说明

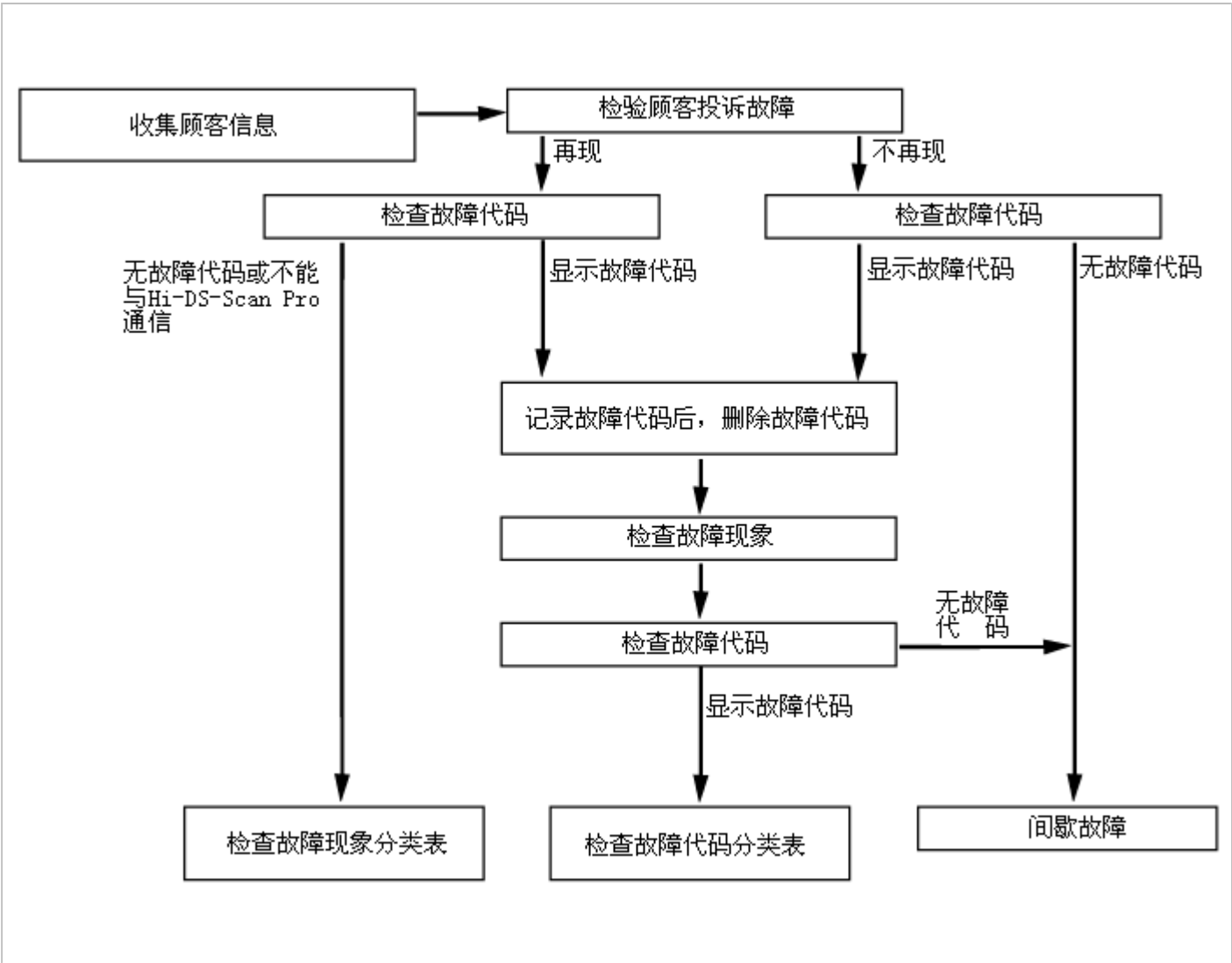
### 用HI-DS SCAN检查

1. 将点火开关置于OFF位置。
2. 把Hi-DS Scan连接器连接在位于驾驶席前防撞装饰板下方的诊断连接器上。



3. 把点火开关置于ON,接通Hi-DS Scan。
4. 读取DTC。
5. 查找并维修故障,用Hi-DS Scan清除DTC。
6. 分离Hi-DS Scan。

### 故障检修流程图



端子与连接器检查

执行每个DTC故障检修的“检查程序”前一定要执行“端子与连接器检查”操作。

- 1. 直观检查与受影响电路有关的所有连接器是否损坏及是否牢固连接。
- 2. 检查端子的损坏和生锈情况。

注意

检查过程中避免损坏连接器。

- 3. 发现故障了吗？

NO

► 转至下一步（检查程序）。

YES

► 维修故障部件后,检查DTC是否再现。

检查的准备工作

- 1. 将点火开关转至LOCK位置。
- 2. 分离蓄电池负极(-)导线,在开始工作前至少等待3分钟。
- 3. 分离DAB连接器,拆卸DAB总成。
- 4. 分离PAB、SAB、CAB、BPT、FIS和SIS的连接器。
- 5. 分离SRSCM连接器。

清除**DTC**并再次检查车辆

- 1. 安装DAB总成并连接DAB连接器。
- 2. 连接PAB、SAB、CAB、BPT、FIS和SIS的连接器。
- 3. 连接SRSCM连接器。
- 4. 连接蓄电池负极导线。
- 5. 把Hi-DS Scan连接器连接到诊断连接器上。
- 6. 将点火开关转至ON位置。
- 7. 使用Hi-DS Scan清除SRSCM记忆系统内储存的DTC。
- 8. 将点火开关转至LOCK位置并至少等待3分钟。
- 9. 将点火开关转至ON位置并至少等待3分钟。
- 10. 使用Hi-DS Scan再次检查车辆。  
上述DTC消失了吗？

**YES**

► 故障是间歇故障或故障已维修,但SRSCM记忆的故障代码没有删除。

**NO**

► 用新品更换SRSCM并再次检查车辆。此时,车辆在安装新品的情况下正常工作,故障可能是SRSCM故障,更换SRSCM。